

## **aerRobotix espone i suoi prodotti nel contesto di Geotalia 2011 - VIII Forum Italiano di Scienza della Terra**



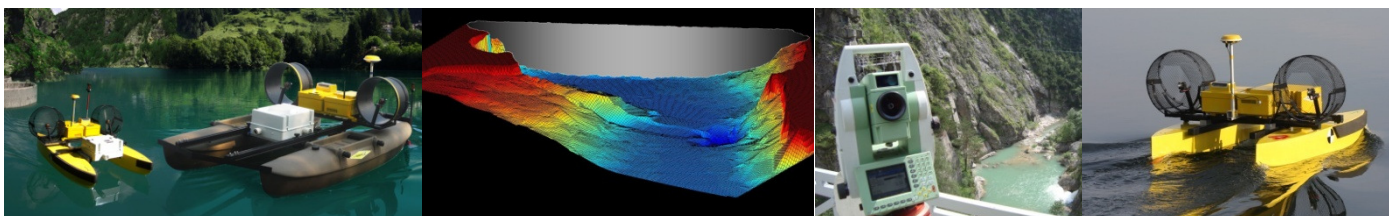
Geologi, climatologi, glaciologi da 28 Paesi si sono dati appuntamento a Torino nell'anno del 150' anniversario dell'Unità d'Italia, presso il Centro Congressi del Lingotto, per l' VIII Forum della Federazione Italiana di Scienze della Terra, Geotalia 2011. L'evento, tra l'altro, ha ospitato l'intervento del Capo Dipartimento della Protezione Civile, Franco Gabrielli.

In questo contesto prestigioso, aerRobotix ha esposto i suoi natanti automatici per rilievi batimetrici e monitoraggi ambientali CatOne, in linea con il tema del Forum "sviluppo sostenibile". Compatibilità ambientale e sicurezza per gli operatori sono infatti tra le prerogative del sistema robotico brevettato da aerRobotix.

L'esposizione ha consentito ad aerRobotix di allacciare interessanti rapporti di collaborazione con centri di ricerca, enti accademici e piccole e medie imprese attive nell'ambito del rilievo ambientale

### **Per informazioni ulteriori, contattare:**

aerRobotix  
Studi, Progetti e Servizi di Ingegneria  
Strada Salga 38C, 10072 Caselle Torinese (TO)  
Tel: +39 338 9258046  
mailto:info@aerrobotix.com  
[www.aerrobotix.com](http://www.aerrobotix.com)





Costituita nel febbraio 2010, aerRobotix usufruisce dell'esperienza più che trentennale del suo fondatore, acquisita nell'industria aeronautica ad elevata tecnologia, e si avvale dei contributi specialistici di una rosa di selezionati professionisti. L'attività ingegneristica high tech di aerRobotix si incentra sulla soluzione di problemi specifici per i quali non risultino immediatamente disponibili soluzioni sul mercato o che, comunque, non siano del tutto mature e consolidate.

Quello dei natanti robotizzati "unmanned" a comando remoto o autonomi è l'ambito nel quale per primo si concretizza la capacità di integrazione di aerRobotix, la cui offerta include, fra l'altro, la vendita e il noleggio di natanti robotici, e la fornitura di servizi professionali di rilievi batimetrici ed ambientali, in collaborazione con qualificati operatori del settore.

